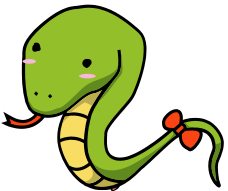


CEREBRO TRIUNO.

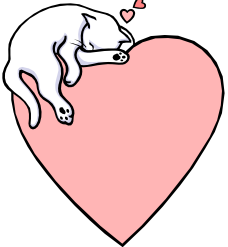
Lo que nos distingue de otras especies animales es la capacidad que tenemos para pensar, recordar e imaginar.

El Dr. Paúl Mc. Lean Premio Nobel de medicina 1991 ha investigado el cerebro humano y llegó a la conclusión de que el mismo posee tres estructuras en una:

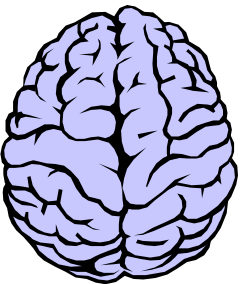
- 🐍 El cerebro de actuar llamado Reptil.
- 🐶 El cerebro de sentir llamado sistema Límbico.
- 🧠 El cerebro de pensar llamado Neo-Cortex.



Cerebro Reptil: Se llama así porque es la estructura cerebral que tenemos igual a la de los reptiles. Es el cerebro de las rutinas, hábitos, rituales, la disciplina y el hacer diario constante.



Cerebro Límbico: Es la estructura cerebral que tenemos igual a los mamíferos inferiores. La palabra límbico significa fronteras. Es el cerebro de las emociones y sentimientos, se procesa lo que deseamos y queremos, desde el límbico construimos los "Si Puedo" y "Si Quiero" o los "No Puedo" y "No Quiero".



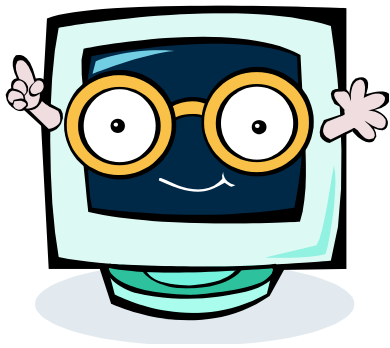
Cerebro Neo-Cortex: Este cerebro ocupa el 85% de la masa cerebral. Es el intelecto. Este cerebro representa el pensamiento lógico y creativo. El cerebro Neo-Cortex o nueva corteza cerebral se divide en dos hemisferios: izquierdo y derecho.

Hemisferio izquierdo: Asiento de la inteligencia racional, es secuencial, lineal, paso a paso. Posibilidad de razonar y relacionar los pensamientos en forma secuencial y lógica.

Hemisferio derecho: Inteligencia asociativa, creativa e intuitiva. Holístico, libre de expresar los sentimientos, se relaciona con el mundo de las sensaciones y emociones más que con los códigos verbalmente lógicos.

Los cerebros se resumen en tres palabras:

**PENSAR
ACTUAR**



SENTIR

